

ПРОДАЖА ЗЕМЕЛЬНОГО УЧАСТКА ДЛЯ СТРОИТЕЛЬСТВА ТОРГОВОГО ЦЕНТРА ЩЕЛКОВСКОЕ ШОССЕ, 19 КМ ОТ МКАД, С. АНИСКИНО

Площадь участка: 39997 м²

Продается земельный участок 39997 кв.м по адресу: МО, Щелковский район, Анискинский с.о., с. Анискино

Категория: земли населенных пунктов для строительства объектов торговли, общественного питания и бытового обслуживания.

Кадастровый номер 50:14:0040328:1132

Цена: 150 000 000 руб.



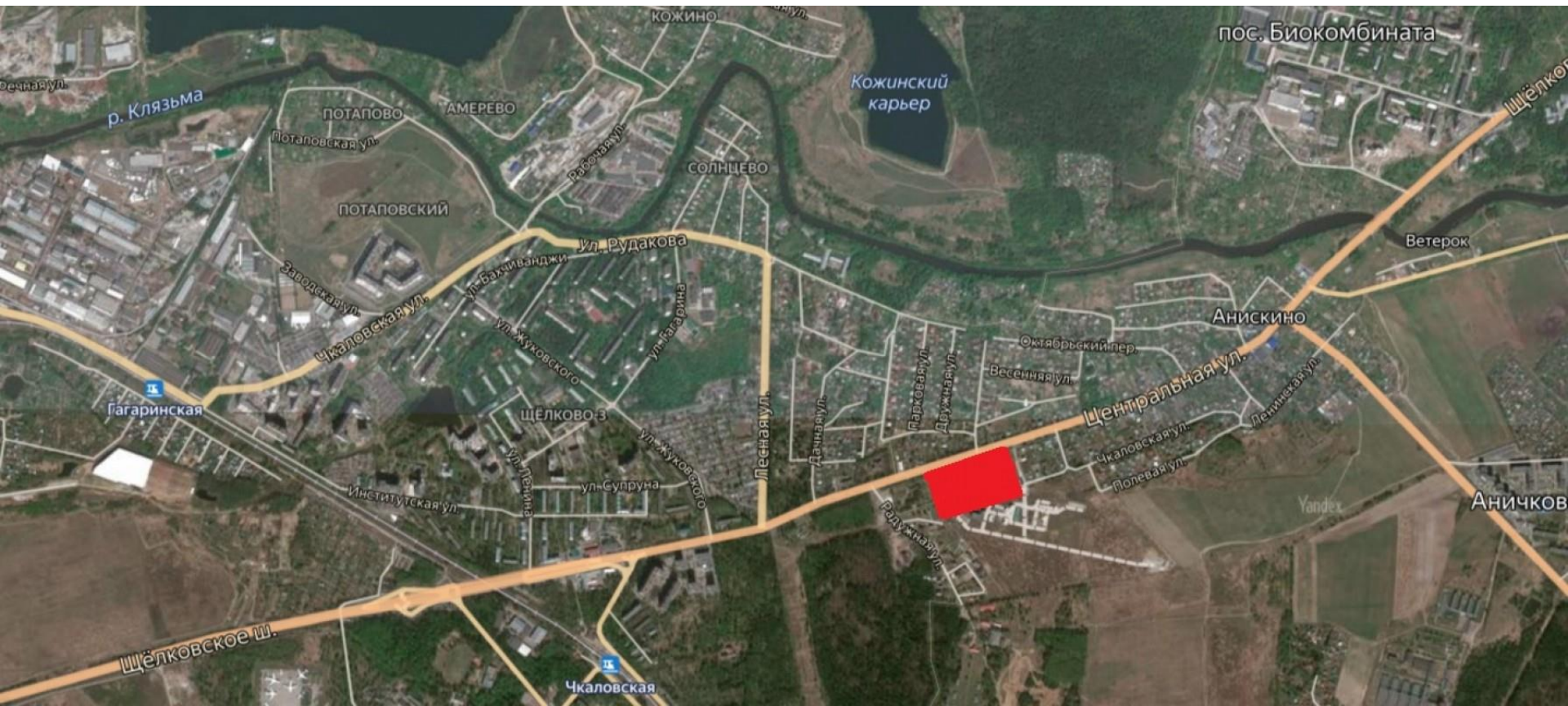


СХЕМА ОРГАНИЗАЦИИ ЗЕМЕЛЬНОГО УЧАСТКА

Концепция посадки ТК «ЛЕНТА»

Город: Щелковское ш. с. Анискино
 Адрес: Щелковское ш.
 Регион: Московская область
 Формат: Компакт L
 Вариант:

Исходные данные

ГПЗУ: Есть
 Топоъемка: Нет
 ППТ: Есть
 Кад. выписка: Есть
 ГП поселения: Есть
 Иные док.: Нет

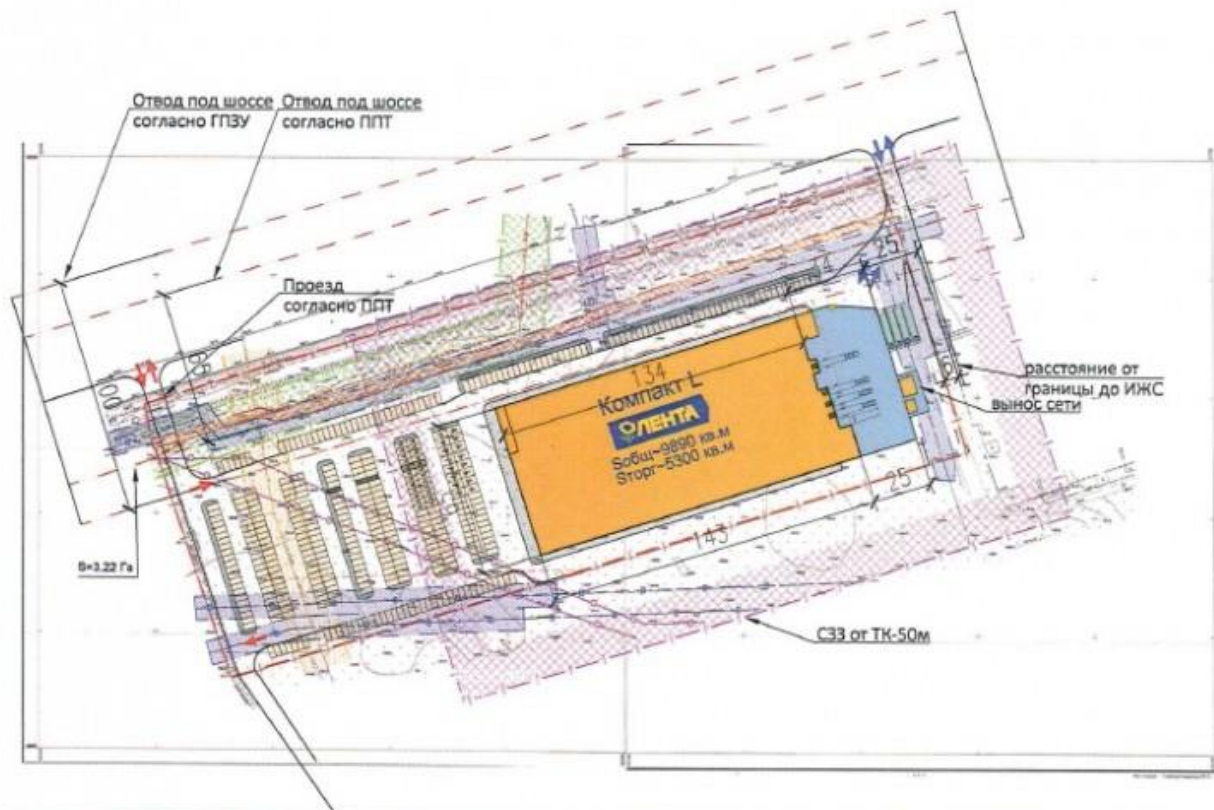
Автостоянка - 334 м/м

Кол-во м/м по рег. нормативу - 371 м/м
 Норм. док.: РГНП МО N713/30 от 17.08.15
 Статус рег. норматива: обязат.

Площадь участка - 3.99 Га

Уч.1 - 0.7556 Га (под отвод а/д)

Ситуационный план



Примечания

Мин. кол-во м/м по РГНП=371, Мин. кол-во м/м по ТСН=530.
 Сокращения СЗЗ. Нет места для расположения инж. сооружений (пож. резервуар и т.д.)

<ul style="list-style-type: none"> --- Граница участка землепользования --- Границы участков --- Граница вновь образуемого участка --- Сервитут --- Красные линии --- Здания подлежащие сносу --- Сущ. свайное поле --- Ограждение и экран --- ЖД/трамвайные пути ← Направление легкового тр. ← Направление грузового тр. 	<p>Инженерные сети</p> <ul style="list-style-type: none"> --- Газопровод --- Теплотрасса --- Водопровод --- Канализация --- ЛЭП высокого напр. --- ЛЭП низкого напр. --- Сети связи --- Линия ВОЛС 	<p>СЗЗ и ограничения</p> <ul style="list-style-type: none"> --- СЗЗ от жилых и общественных. зд. --- СЗЗ от АЗС, мойки и др. --- СЗЗ от лин. объектов (газопровод, ЛЭП, ЖД, метро и др.) --- СЗЗ от производственных и технических объектов (гармаж, автостоянка, гаражи и т.д.) --- Водные объекты (водозащитные зоны, озераемы и т.д.) --- Пожарный разрыв до объекта --- Антиалкогольная зона
--	---	--

	Должность:	Ф.И.О.:	Дата:	Подпись:
Согласовал	Директор по строительству	Рысь И.Л.		
Согласовал	Главный архитектор	Козачек А.		
Разработал	Ведущий архитектор	Соколова И.		
Исходные данные	Директор по недвижимости	Присяженко С.		
Комментарии:				